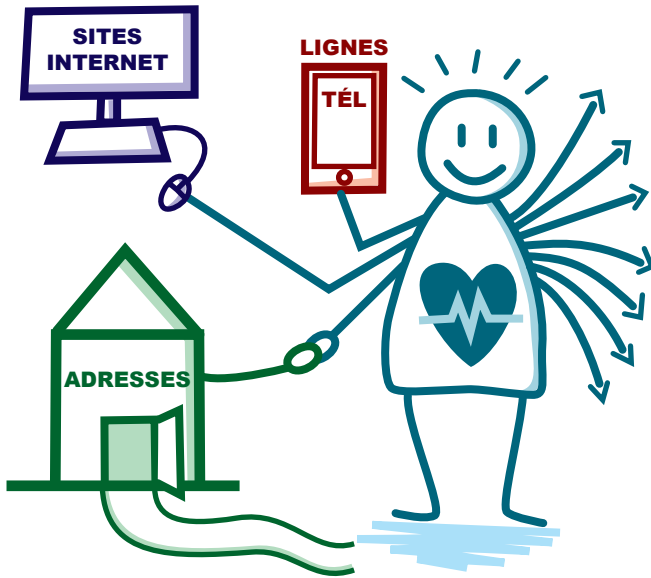


BIEN DANS MA VIE

2021



Contacts Utiles **SANTÉ** La Rochelle





URGENCES

Hôpital St Louis

Maison médicale de garde

Fonctionne après régulation médicale par le SAMU Centre 15 sur RDV mais également par présentation directe aux Urgences.
Boulevard Joffre

Clinique de l'Atlantique Urgences traumatiques

Du lundi au vendredi 9h à 19h.
26 Rue Moulin des Justices - Puilboreau
05 46 00 43 70

L'Escale - Restaurant l'Auberge

Permet à toutes les personnes qui le souhaitent, en particulier les publics en situation de précarité, de se restaurer.
2 av des Cordeliers // 05 46 68 59 46

SAO 17

Accueil, écoute, évaluation et orientation de tout public confronté à l'absence de logement ou d'hébergement.
21 bis, rue de Périgny - 05 46 41 05 69
sao17@asso-altea.fr // asso-altea.fr

SOS Médecin 17

Groupe de médecins assurant une permanence médicale 7jours/7, 24h/24 tout au long de l'année.
à domicile : 3624 (0,15€/min) ou 0826.46.15.15 (0,18€/min).
au cabinet : 35, rue Nicolas Denys // 0 826 56 56 20 (0,18€/min)
sosmedecin-larochelle.com

15 - Urgences

Conseils et orientation vers les Urgences, la Maison Médicale de Garde ou SOS Médecins.

17 - Police

18 - Pompiers

115 - Urgence sociale

Assistance du public en précarité par un accueil, une écoute et une orientation par téléphone.

119 - Jeunes violences écoute

jeunesviolencesecoute.fr
Infos et numéro d'urgence : violences sur internet, sexuelles, physiques, morales.

05 46 41 32 32 - ALPMS

Agence Locale Prévention Médiation Sociale.
Médiation, règlement des conflits.

05 56 96 40 80 - Centre anti-poisons

Bordeaux



DÉPENDANCES

CAARUD 17

Centres d'Accueil et d'Accompagnement à la Réduction des risques pour Usagers de Drogues. Et risques VIH/Sida et hépatites – Réduction des risques pour usagers de drogues.
19, rue Buffeterie // 05 46 31 55 36 // caarud17@aides.org

Hôpital St Louis - ESPAR

Espace de Soins et de Prévention en Addictologie de La Rochelle. Accueil unique pour renseignements et prises de rendez-vous : alcool, cannabis, jeux...
Bvd Joffre (passage à droite des Urgences) // 05 16 49 49 49
Ambulatoire : csapa.larochelle@ght-atlantique17.fr
Hospitalisation : sisa@ght-atlantique17.fr
ch-larochelle.fr

Hôpital St Louis - Unité de sevrage tabagique

Sur RDV : sevrage tabagique / consultations, hospitalisations.
Rue du Dr Albert Schweitzer - 2ème étage
05 46 45 52 80 // 05 46 45 52 79 // ch-larochelle.fr

Tremplin 17 - Pôle addictologie

CSAPA (Centre de Soins d'Accompagnement et de Prévention en Addictologie Ambulatoire)
13, rue Franck Lapeyre // 05 46 68 87 17
poleaddictologie.larochelle@tremplin17.fr // tremplin17.fr

alcool-info-service.fr // 0 980 980 930

Infos en ligne et par téléphone

alcoholassistance.net // 05 46 01 04 22

alcoholiques-anonymes.fr // 09 69 39 40 20

Infos en ligne et par téléphone

al-anon-alateen.fr // 09 63 69 24 56 - AL-Anon

Aide à l'entourage des malades alcooliques

vielibre.org // 05 46 50 47 01 - Mouvement Vie Libre

Addictions, alcool

drogues-info-service.fr // 0800 23 13 13

Infos en ligne et par téléphone

0 980 980 940 // Ecoute Cannabis

7 jours sur 7 // 8h à 2h

tabac-info-service.fr // 39 89 // Tabac Info Service

Infos en ligne et par téléphone

anpaa.asso.fr // ANPAA17

Association Nationale Prévention Alcoolologie et Addictologie

drogues.gouv.fr // MILDECA

Mission Interministérielle de Lutte contre les Drogues et les Conduites Addictives

joueurs-info-service.fr // 09 74 75 13 13 // Joueurs Info Service

Infos en ligne et par téléphone

sosjoueurs.org // 09 69 39 55 12 // SOS Joueurs

Infos et accompagnement par des psychologues



SOUTIEN PSYCHOLOGIQUE

0 800 858 858

Croix Rouge écoute

Service de soutien par téléphone, confidentiel, anonyme et gratuit

05 46 45 23 23 // SOS amitié

Besoin de parler : un bénévole vous écoute en toute confidentialité

sos-amitie.com/web/la-rochelle

sos-suicide-phenix.org

01 40 44 46 45

Infos en ligne et par tel

01 45 39 40 00

suicide-ecoute.fr

Infos en ligne et par tel

Marius Lacroix - CMP : Centre Médico Psychologique

12/18 ans : Eldor'ado.
Accompagnement, prise en charge.
Rue de Beauregard
05 16 49 40 30

Plus de 18 ans. Secteur 1 (Port-Neuf, Laleu, La Pallice, Mireuil, Chef de Baie, Fetilly, Bel Air, Le Prieuré, Lafond et Beauregard, Marans, Surgères, Ile de Ré) : Le sémaphore.
Accompagnement, prise en charge.
208, rue Marius Lacroix
05 46 45 60 70

Plus de 18 ans. Secteur 2 (centre ville, La Genette, La Rossignollette, Saint-Eloi, Le Petit-Marseille, Villeneuve-Les-Salines et Les Minimes). Accompagnement, prise en charge.
Aytré - 7, allée des Combes
05 46 28 10 65

ch-larochelle.fr

MDAJA 17 - Maison Des Adolescents et Jeunes Adultes

Accueil, écoute, informations et accompagnement des jeunes de 12 à 25 ans, des parents et des professionnels de la jeunesse. Possibilité de rendez-vous sur Villeneuve Les Salines et Port Neuf, et sur les territoires de l'Aunis Atlantique et l'Aunis Sud. Possibilité d'échanges sur les réseaux sociaux et d'entretiens en visio.

5 ter, avenue Kennedy // 05 46 50 01 49 // mdaja.larochelle@orange.fr // maisondesadolescents17.fr

Lieu d'écoute - Mission Locale La Rochelle Ré Pays d'Aunis

Ecoute confidentielle et gratuite - Sur rendez-vous - 90, rue de Bel Air

05 46 27 65 20 // contact@missionlocale.com



VIE SEXUELLE ET AFFECTIVE

ADHEOS 17

Association d'Aide de Défense Homosexuelle, pour l'Egalité des Orientations Sexuelles (Centre GBT : Lesbien, Gay, Bi, Trans) Charente Maritime, Charente, Nouvelle aquitaine. Informations, présentation, entretiens.

21, rue de la Sardinerie // 05 46 92 98 55 // 06 26 39 66 13

contact@adheos.org // adheos.org

Aides

Association de lutte contre le sida et les hépatites. Prévention santé sexuelle.

19, rue Buffeterie // 05 46 31 55 36

charente-maritime@aides.org // aides.org

CPEF

Centre de Planification et d'Education Familiale. Information, prévention, entretiens (mineur·e·s et adultes). Lundi, mercredi, jeudi, vendredi - 10h à 18h.

49, rue Aristide Briand // 05 17 83 42 51

cpef.nord17@charente-maritime.fr // la.charente-maritime.fr

Hôpital St Louis - Centre d'orthogénie (IVG)

Prise en charge des Interruptions Volontaires de Grossesses (IVG) sur rendez-vous - Informations, entretiens, accompagnement.

Rue du Dr Albert Schweitzer // 1er étage Pôle femme enfant

05 46 45 52 24 // ch-larochelle.fr

Hôpital St Louis - CeGIDD

Centre Gratuit Information, Dépistage et de Diagnostique (VIH, hépatites, IST). Consultation médicale personnalisée. Préservatifs à disposition. Contrôle après un percing/tatouage. Ouvert aux mineur·e·s accompagné·e·s d'une personne majeure.

Rue du Dr Albert Schweitzer // 05 46 45 52 40 // ch-larochelle.fr

hepatites-info-service.org // 0 800 845 800

Hépatites Info Service. Infos en ligne et par téléphone.

info-ist.fr

ivg.gouv.fr // 0 800 08 11 11

Contraception, sexualité, IVG.

le-refuge.org // 06 31 59 69 50 - Le Refuge

Hébergement temporaire et accompagnement psychologique et social des jeunes victimes d'homophobie et transphobie.

0 810 20 30 40 // ligneazur.org

On ne peut pas parler de sa différence à tout le monde. Pour vous, pour un proche, un·e ami·e. 7j/7, de 8 h à 23 h.

seronet.info

Site local d'infos et de partage destiné aux personnes séropositives au VIH et/ou aux hépatites virales, ainsi qu'à leurs proches.

0 810 636 636 - Sida info droits

Infos droits pour malade du VIH par conseillers juridiques (0,06€ / min + prix appel métropolitain) : les lundi de 17 h à 21 h et les vendredi de 9 h 30 à 13 h 30.

sida-info-service.org // 0 800 840 800

Infos en ligne et par téléphone.

tonplanatoi.fr

Infos, adresses régionales, webchat 15/30 ans.

choisirsacontraception.fr

onsexprime.fr

Infos sexualité 12/18 ans.

onsexprime.fr



VIOLENCE HARCELEMENT

CIDFF 17

Centre d'Information des Droits des femmes et des Familles.

Sur Rv avec psychologue // entretiens individuels, groupe de paroles, violences conjugales et/ou violences sexuelles.

88, rue de Bel Air - 05 46 41 18 86

Aide aux victimes : 05 46 51 02 50

contact@cidff17.org // cidff17.org

39 19

arretonslesviolences.gouv.fr

Arrêtons les violences

30 20

nonauharcelement.education.gouv.fr

Non au harcèlement

0 800 200 000

netecoute.fr



ANOREXIE BOULIMIE

Solidarité Anorexie Boulimie

Association familiale aidant les personnes concernées directement ou indirectement par les troubles du comportement alimentaire.

06 68 63 31 40

solidarite.anorexie-17@laposte.net

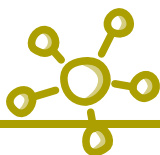
solidarite-anorexie.fr

0810037037

Anorexie-Boulimie Info Ecoute

Vous avez des questions sur les troubles des conduites alimentaires ? Posez-les à des spécialistes !

Permanences du lundi au vendredi de 16h à 18h.



CONTACTS GÉNÉRALISTES

CDIJ 17

Centre Départemental Information Jeunesse. Informations et documentations généralistes pour les jeunes.

24, rue St Jean du Pérot - 05 46 41 16 36

cdij17@yahoo.fr // infojeunesse17.com

IREPS

Instance Régionale d'Éducation et de Promotion de la Santé. Informations, documentation, conseils et formations. Pour tous, professionnels et grand public.

32 av Albert Einstein - Immeuble Proscénium // 05 46 42 24 44

antenne17@irepsna.org // irepsna.org

Maison Associative de la Santé

Promotion de la santé auprès du grand public.

74 av de Bourgogne (Port-Neuf) - 05 46 27 09 63 - 06 48 43 39 43

maisonassociatedelasante17@gmail.com // mas17.e-monsite.com

MDPH 17

Maison Départementale des Personnes Handicapées

61, rue de Jéricho // 08 00 15 22 15

mdph@charente-maritime.fr

SDSU - Service De Santé Universitaire.

Consultations gratuites sur rendez-vous pour les étudiants de La Rochelle Université, Excélia et Eigi : médecins, infirmier(e)s, psychologues, service social

44 av Albert Einstein // 05 46 45 84 46

sdсу@univ-lr.fr // univ-larochelle.fr

Service municipal de vaccinations

Infos et vaccination sur rendez-vous.

2, rue de l'Abreuvoir // 05 46 51 51 43

vaccinations@ville-larochelle.fr // larochelle.fr

promeneursdunet17.fr

Une présence éducative sur Internet

filantejeunes.com // 0 800 235 236

Anonyme et gratuit (7 jours sur 7 - 9h à 23h) + chat

solidarites-sante.gouv.fr

ameli.fr

L'Assurance Maladie en ligne. Choisir un médecin, son hôpital.

Conseils, infos santé.

etudiant-etranger.ameli.fr

L'Assurance Maladie en ligne pour les étudiants internationaux.

vaccination-info-service.fr // Vaccination Info Service

Tout savoir sur la vaccination en France

Plaquette réalisée par le CDIJ de La Rochelle

